

Der Verein

Der Verein zur Förderung der Palliativmedizin am Klinikum Bielefeld e.V. unterstützt die verantwortungsvolle und wichtige Arbeit der Palliativstation, indem er die Finanzierung von Leistungen, die nicht im Rahmen des üblichen Versorgungsauftrages eines Krankenhauses enthalten sind, ermöglicht. Dazu gehört z.B. die wohnliche Ausstattung der Station sowie die Realisierung von Anschaffungen und Projekten, die sonst nicht realisiert werden können. Er fördert die Fortbildung und hilft, die Idee der Palliativmedizin in die Öffentlichkeit zu bringen.

Sie können dabei helfen:

- ▲ durch eine Spende
- ▲ oder als Mitglied mit einem Jahresbeitrag von 20 Euro

Der Verein unterstützt ausschließlich unmittelbar gemeinnützige und mildtätige Zwecke, daher können Spenden und Beiträge von der Einkommenssteuer abgesetzt werden.

Verein zur Förderung der Palliativmedizin am Klinikum Bielefeld e.V.

verein.palliativ.bielefeld@gmail.com

c/o Klinik für Hämatologie, Onkologie und Palliativmedizin
Klinikum Bielefeld Mitte
Teutoburger Str. 50
33604 Bielefeld

Spendenkonto:
Sparkasse Bielefeld
Konto Nr.: 34 127 98
BLZ: 480 501 61

Das Team und die Kontaktmöglichkeiten:

Palliativstation U1.B

Telefon: 05 21. 5 81 – 10 60
Telefax: 05 21. 5 81 – 10 96
palliativstation@klinikumbielefeld.de

Klinikum Bielefeld Mitte

Klinik für Hämatologie, Onkologie und Palliativmedizin
Teutoburger Straße 50, 33604 Bielefeld
www.klinikumbielefeld.de

Chefarzt:

Priv. Doz. Dr. med. Martin Görner, MBA

Leitender Oberarzt:

Dr. med. Stephan Probst

Stationsleitung:

Astrid Bednarz

Psychoonkologie:

Marion Windisch (Psychoonkologin und Entspannungstherapeutin)
Dipl. Psych. Susanne Kozay

Sozialdienst:

Manuela Bernstein
Gliekeria Chasioti

Physiotherapie:

Axel Pflaumbaum

Seelsorge:

PfarrerIn D. Schneider

Kunst- und Gestalttherapie:

Birgit Kastner

Impressum

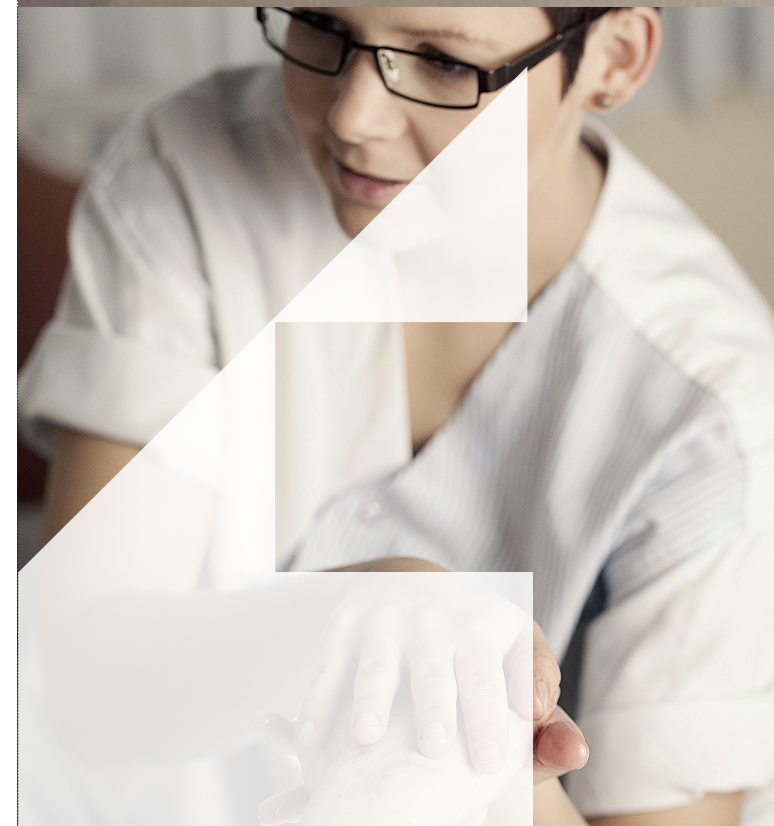
Klinikum Bielefeld gem.GmbH
Teutoburger Str. 50 – 33604 Bielefeld
www.klinikumbielefeld.de

Inhalt: K, Hoffmann, M. Kaiser, Dr. S. Probst
Fotos: Steffi Behrmann
Layout: screen concept - runge
Stand: 15. April 2013

Die Palliativstation

Klinik für Hämatologie, Onkologie
und Palliativmedizin

Informationen für Patientinnen und Patienten



Das Behandlungskonzept

Auf der Palliativstation werden Patientinnen und Patienten betreut, die an einer weit fortgeschrittenen Erkrankung leiden und denen unsere Medizin keine Heilung mehr versprechen kann. Gründe für die Aufnahme auf die Palliativstation sind akute Probleme als Folge dieser Krankheiten. Dies können körperliche, seelische, soziale und spirituelle Probleme sein, die ambulant nicht beherrschbar sind. Darum bemüht sich ein Team von speziell fortgebildeten Ärzten, Pflegekräften, Psychologen, Therapeuten und Seelsorgern.

Die Palliativmedizin stellt nicht die körperlichen Symptome eines Patienten, sondern den Menschen als Ganzes in den Mittelpunkt ihres Handelns. Daher hat das Team der Palliativstation die Aufgabe, durch menschliche Zuwendung und individuelle, kreative Betreuung, die Patienten und auch deren Angehörige in ihrer Auseinandersetzung mit der Krankheit zu begleiten und das durch die Erkrankung in vielfältiger Weise bedingte Leid zu lindern.

Oberstes Ziel ist es dabei, Lebensqualität und Selbstständigkeit der Patienten zu verbessern bzw. zu erhalten, um so eine weitere Versorgung zu Hause, in einer Hospizeinrichtung oder in einem Pflegeheim zu ermöglichen. Auch wenn die Palliativstation nicht auf eine dauerhafte Versorgung eingerichtet ist, sind Wiederaufnahmen jederzeit möglich.

Die Entlassung wird sorgfältig vorbereitet und erfolgt in der Regel in intensiver Zusammenarbeit mit den weiter betreuenden Ärzten, den Angehörigen, gegebenenfalls mit dem PalliativNetz, Pflegediensten oder Hospiz. Der Zeitpunkt der Entlassung wird frühzeitig mit den Patienten und ihren Angehörigen besprochen, um die Entlassung in eine gut vorbereitete Umgebung zu erreichen. Gemeinsam werden Nöte, Wünsche, Sorgen und Probleme sowie vorhandene Möglichkeiten besprochen und bei Bedarf ein Netzwerk aus verschiedenen professionellen Diensten angeboten. Die Palliativstation arbeitet eng mit der Koordination und dem palliativmedizinischen Konsiliardienst des PalliativNetztes Bielefeld e.V. zusammen.

Die Räumlichkeiten

Die Palliativstation befindet sich, abgeschirmt vom hektischen Klinikalltag, ebenerdig im Untergeschoss (U1.B) des Klinikums Bielefeld Mitte. Die Gestaltung und Einrichtung der Station wurde erkennbar mit Blick auf die hier zu behandelnden Patienten ausgewählt. Die warme und freundliche Farbgestaltung der Wände und Bodenoberflächen vervollständigt zusammen mit dem bequemen Mobiliar die Ausstrahlung der Station und schafft eine ruhige wohnliche Atmosphäre.

Die Station verfügt über acht Betten in vier Einzelzimmern und zwei Doppelzimmern. Alle Zimmer verfügen über Fernseher, Telefonanschluß und eine eigene großzügige Nasszelle.



Es gibt keine festen Besuchszeiten. Angehörige und Freunde sind jederzeit willkommen. Eine Schlafcouch in jedem der Einzelzimmer bietet auch Angehörigen die Möglichkeit, direkt beim Patienten zu übernachten. Das gemütliche Wohnzimmer lädt Patienten und Angehörige zum Verweilen und Klönen ein.

An das Wohnzimmer angegliedert ist die stationseigene Gemeinschaftsküche, in der sich Patienten und Angehörige Mahlzeiten zubereiten können.

Der Raum der Stille kann als Ort der Ruhe, Besinnung, des Gedenkens genutzt werden, aber auch als besonderer Therapieraum, z.B. als Klangraum.

Im Außenbereich und im Park gibt es die Möglichkeit, Sonne, frische Luft und Natur zu genießen.

Der Tagesablauf

Die Palliativstation möchte ganz bewusst anders als Krankenstationen der Regelversorgung ihren Patienten und deren Angehörigen keinen starren Tagesablauf aufbürden, sondern die Abläufe an die individuellen Gewohnheiten und Bedürfnisse der Patienten so weit wie möglich anpassen. Trotzdem ist die Station Teil eines großen Klinikums und von manchen organisatorischen Gegebenheiten abhängig.

Als grobe Richtzeiten dürfen gelten:

Visite	ab ca. 9.30 Uhr
Frühstück	ab 8.00 Uhr
Mittagessen	ab 12.00 Uhr
Kaffee und Tee	ab 14.00 Uhr
Abendessen	ab 18.00 Uhr

Das Team der Station steht rund um die Uhr für Ihre Fragen, Wünsche und Anregungen zur Verfügung.

Weitere Angebote im Haus

Cafeteria mit Kiosk

Eingangshalle, Öffnungszeiten:

Montag - Freitag	7.30 - 18.00 Uhr
Samstag, Sonntag	11.00 - 18.00 Uhr
Feiertage	13.00 - 17.00 Uhr

Patientenbücherei

Dienstag und Donnerstag 9.00 - 12.00 Uhr
Ebene E, Flur hinter der Information
Raum 211, Telefon: 05 21. 5 81 - 22 82

Patienten-Informations-Zentrum (PIZ)

Klinikum Bielefeld Mitte, Haus 8, Ebene E
Telefon: 05 21. 5 81 - 22 77

Zentrales Beschwerdemanagement

Telefon: 05 21. 581 - 25 86 oder - 25 89 oder - 20 21

„Die grünen Damen“ - Ökumenische Krankenhaushilfe

Telefon: 05 21. 5 81 - 22 12 (Anrufbeantworter)